



EDIFICIO COMERCIAL *PIEDRAS DE SAL*

VILLA AMALIA, TORREVIEJA, ALICANTE

UBICACIÓN

Piedras de Sal está situado en **Villa Amalia**, un nuevo barrio de Torrevieja en plena expansión con varias promociones de obra nueva en desarrollo.

Villa Amalia representa una oportunidad única dentro de un vecindario de alto nivel adquisitivo.

- A 10 minutos del centro de Torrevieja
- Cercano a todo tipo de servicios
- Fácil acceso a la carretera nacional N-332 y a la AP-7



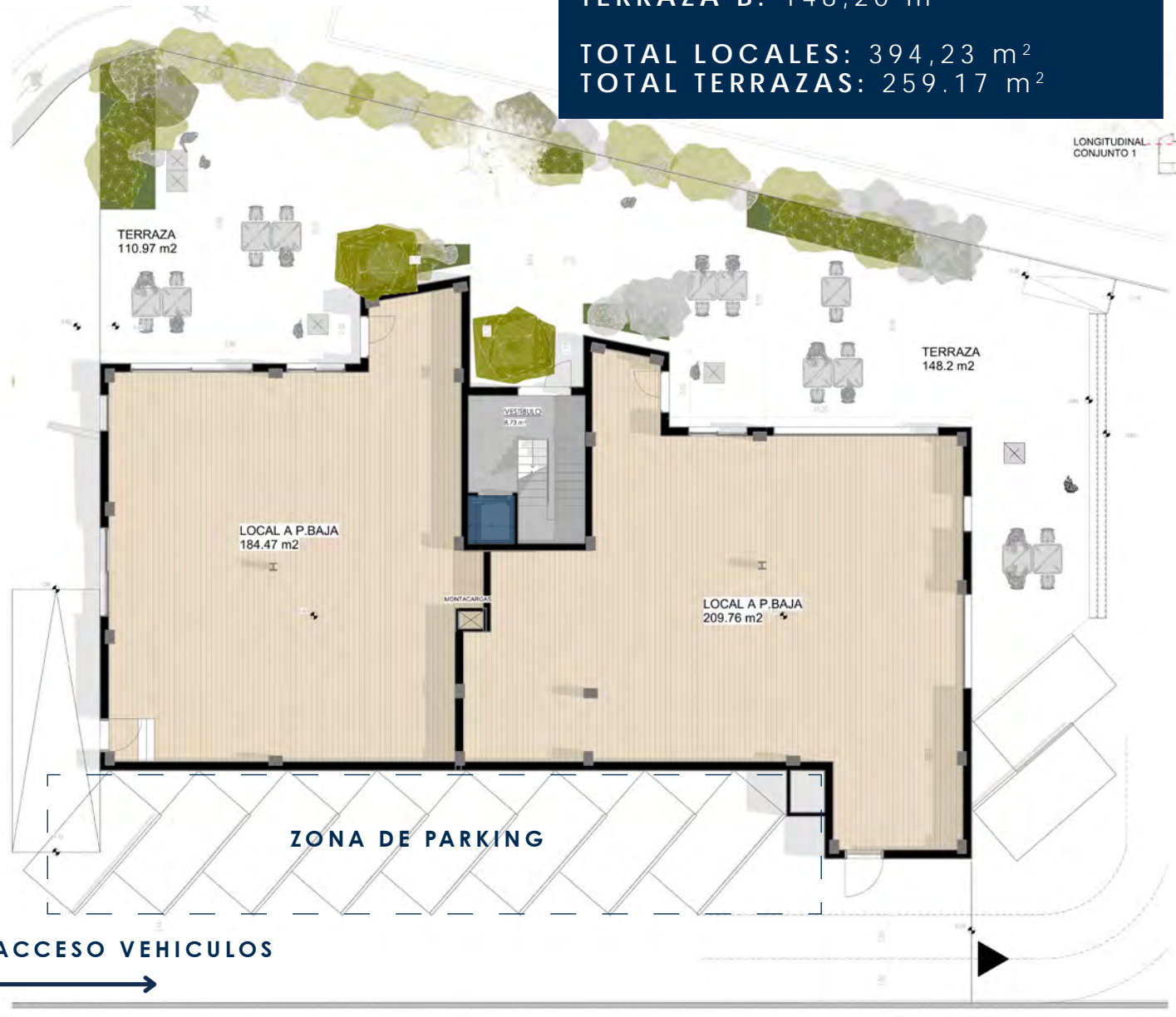
PLANTA BAJA

PLANTA BAJA SUPERFICIES

LOCAL A: 184,47 m²
LOCAL B: 209,76 m²

TERRAZA A: 110,97 m²
TERRAZA B: 148,20 m²

TOTAL LOCALES: 394,23 m²
TOTAL TERRAZAS: 259,17 m²



PLANTA PRIMERA

PLANTA 1ª SUPERFICIES

LOCAL C: 182,87 m²
LOCAL B: 172,54 m²

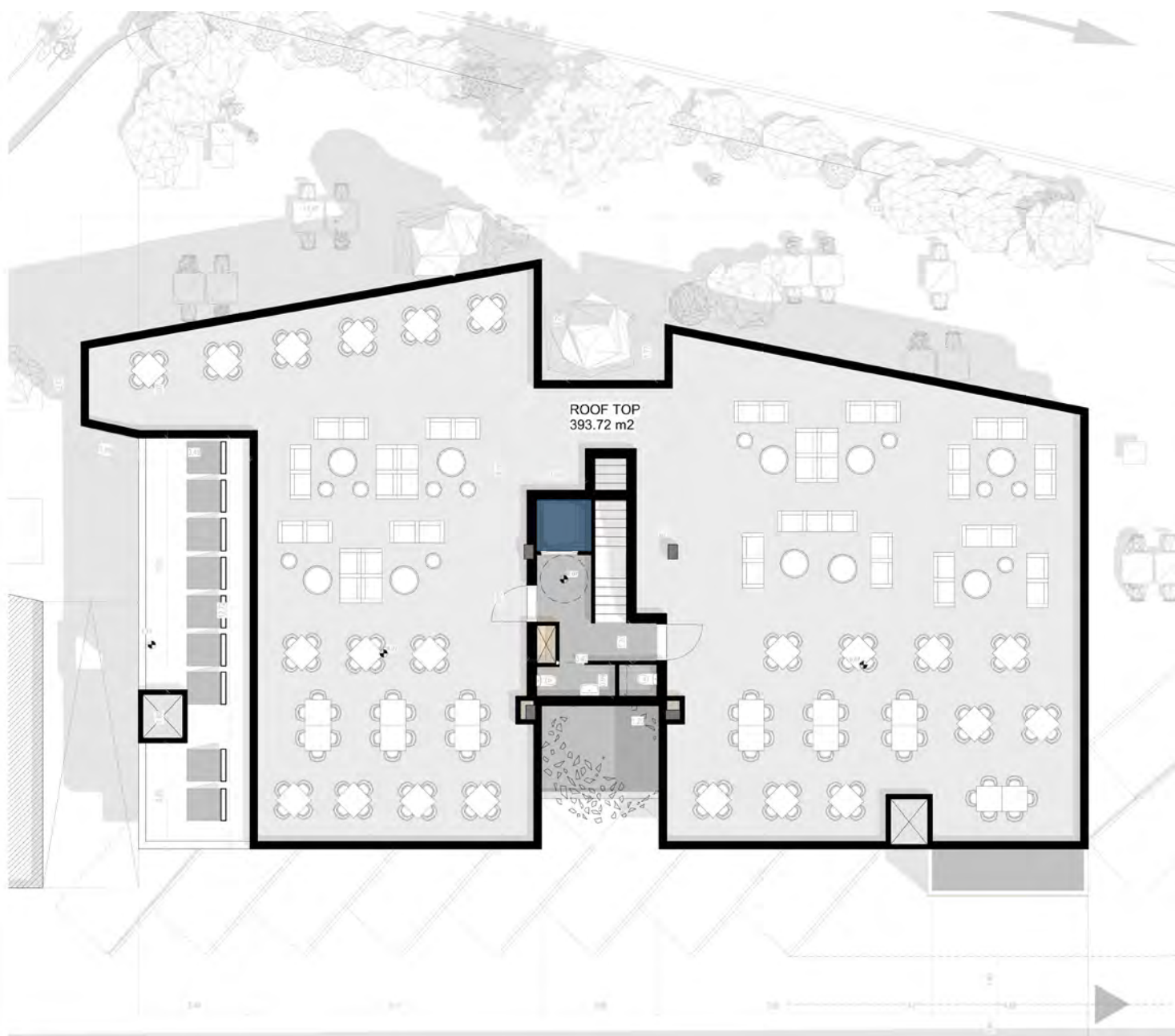
TERRAZA C: 10,88 m²
TERRAZA D: 10,08 m²

TOTAL LOCALES: 355,41 m²
TOTAL TERRAZAS: 20,96 m²



PLANTA SOLARIUM

PLANTA SOLARIUM
SUPERFICIE TOTAL: 393,72 m²



OPCIÓN 1

Policlínica



OPCIÓN 2

Restaurante



OPCIÓN 3

Oficinas



OPCIÓN 3
Oficinas



OPCIÓN 3
Oficinas







www.grupoinsara.com

C/ JOHANNES KEPLER 8, TORREVIEJA 03185

+34 685 830 520